

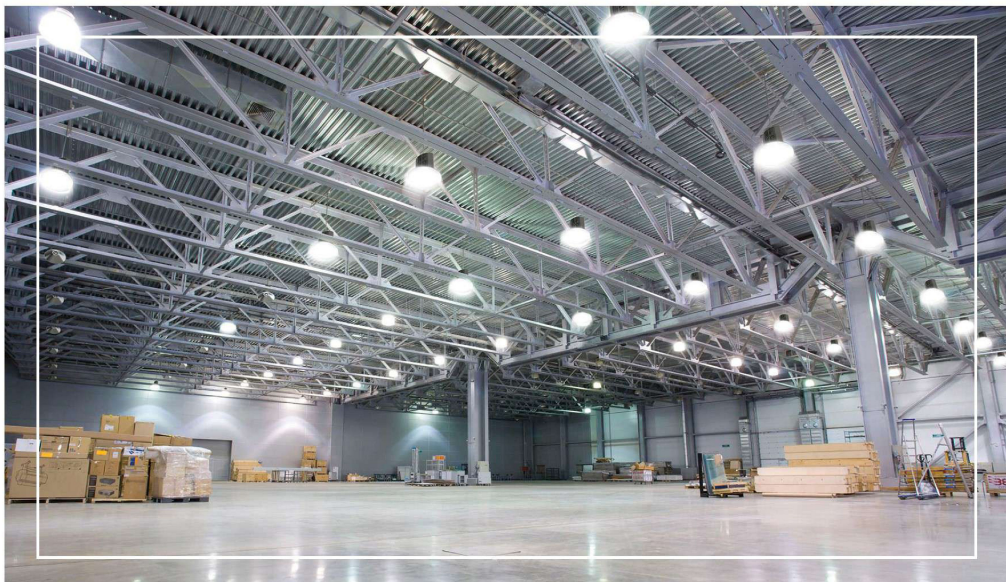


HS150W

High bay Light

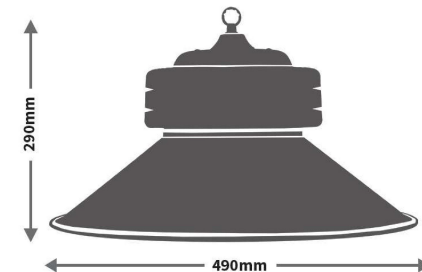
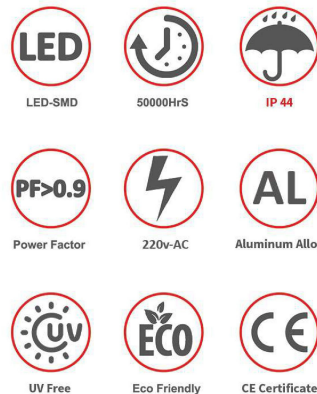


- مناسب جهت تامین روشنایی سالن های صنعتی، کارخانه ها، کارگاه ها، سوله ها و ...
- مجهز به هیت سینک آلومینیوم جهت دفع و انتقال بهتر حرارت
- کاهش هزینه های نگهداری به علت مقاومت و طول عمر بالا
- دارای قلاب و زنجیر جهت نصب و راه اندازی آسان
- مجهز به درایور کنترل جریان
- قابل عرضه با ضمانت های ۳۶ / ۶۰ ماهه
- خدمات پس از فروش ۱۲ ساله



چراغ کارگاهی آویز ۱۵۰ وات LED-SMD

چراغ سوله ای (سری البرز)



مشخصات فنی

کد محصول	HS150W	توان مصرفی (وات)	150 W
وزن محصول (کیلوگرم)	3 KG	توان مصرفی (وات)	150 W
جریان مصرفی (آمپر)	0.7 A	وزن محصول (کیلوگرم)	3 KG
شار نوری (لومن)	18000 Lm	جریان مصرفی (آمپر)	0.7 A
ابعاد (میلیمتر)	490*290 mm	شار نوری (لومن)	18000 Lm
تعداد LED	288 PCS	ابعاد (میلیمتر)	490*290 mm
تعداد ماژول درایور	3 PCS	تعداد LED	288 PCS
ولتاژ ورودی (وات)	175v - 265v AC	تعداد ماژول درایور	3 PCS
محدوده فرکانس (هرتز)	50 - 60 Hz	ولتاژ ورودی (وات)	175v - 265v AC
درجه مقاومت محیطی	IP 44	محدوده فرکانس (هرتز)	50 - 60 Hz
بهره نوری (لومن بر وات)	120 Lm/W	درجه مقاومت محیطی	IP 44
طول عمر مفید (ساعت)	50,000 h	بهره نوری (لومن بر وات)	120 Lm/W
مدت گارانتی (ماه)	36, 60 Months	طول عمر مفید (ساعت)	50,000 h

جنس جدار نور گذر	دیفیوزر پلیکربنات
جنس سیم/کابل <td>دیفیوزر پلیکربنات</td>	دیفیوزر پلیکربنات
پوشش بدنه <td>مسی افشان ۱۳۰</td>	مسی افشان ۱۳۰
جنس پیچ و مهره <td>رنگ پودری (توره ای) الکترواستاتیک</td>	رنگ پودری (توره ای) الکترواستاتیک
نوع نصب <td>استیل</td>	استیل
دمای رنگ نور (درجه کنوین) <td>روکار - سقفی - آویز</td>	روکار - سقفی - آویز
گروه حفظ شار نوری <td>3000 K° / 6500 K°</td>	3000 K° / 6500 K°
آزمون کلید زنی ولتاژ <td>الف</td>	الف
راندمان (درصد) <td>25,000 Switch</td>	25,000 Switch
شاخص تفکیک رنگ <td>PF>90%</td>	PF>90%
دمای کارکرد (سنتیگراد) <td>CRI>0.8</td>	CRI>0.8
منبع نوری <td>-20 ~ +60 C°</td>	-20 ~ +60 C°
نوع مدول <td>LED - SMD 2835</td>	LED - SMD 2835
نوع بسته بندی <td>بیکپارچه</td>	بیکپارچه
	کارتن کرافت ۵ لایه

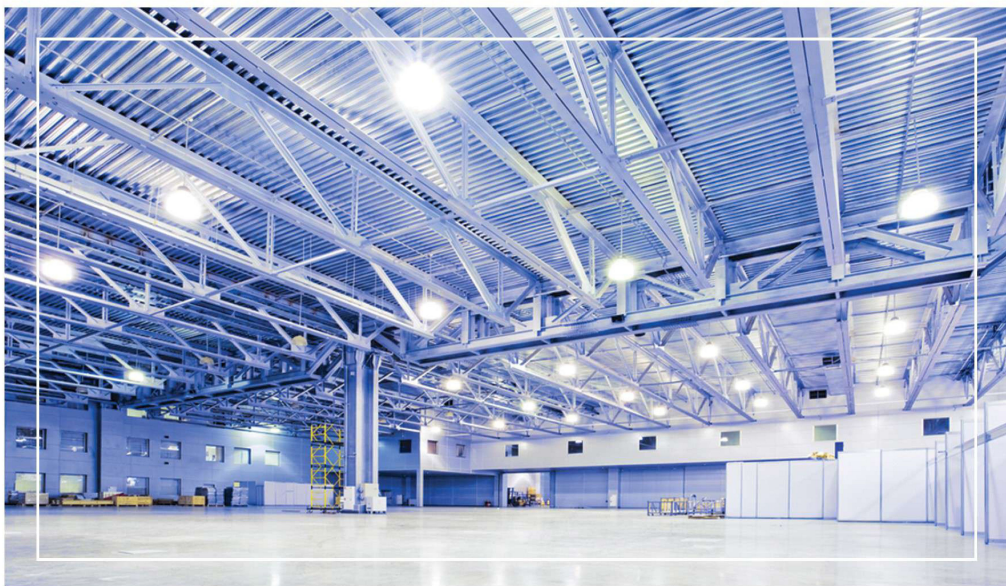


HS200W

High bay Light

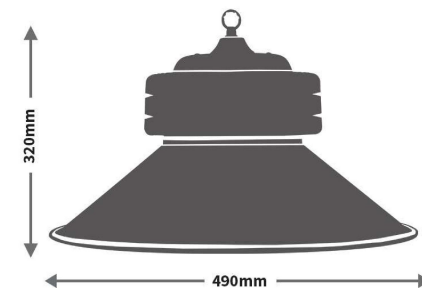
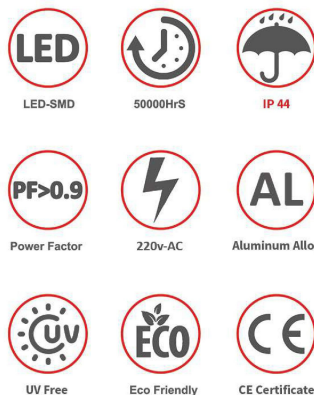


- مناسب جهت تامین روشنایی سالن های صنعتی، کارخانه ها، کارگاه ها، سوله ها و ...
- ایمنی بالا و کاهش خطر آتش سوزی به دلیل کارکرد با جریان پایین
- مجهز به هیت سینک آلومینیوم جهت دفع و انتقال بهتر حرارت
- کاهش هزینه های نگهداری به علت مقاومت و طول عمر بالا
- دارای قلاب و زنجیر جهت نصب و راه اندازی آسان
- قابل عرضه با ضمانت های ۳۶ / ۶۰ ماهه
- خدمات پس از فروش ۱۲ ساله



چراغ کارگاهی آویز ۲۰۰ وات LED-SMD

چراغ سوله ای (سری البرز)



مشخصات فنی

کد محصول	HS200W	توان مصرفی (وات)	200 W
وزن محصول (کیلوگرم)	3.1 KG	جریان مصرفی (آمپر)	0.95 A
شار نوری (لومن)	24000 Lm	ابعاد (میلیمتر)	490*320 mm
تعداد LED	384 PCS	تعداد ماژول درایور	4 PCS
ولتاژ ورودی (وات)	175v - 265v AC	محدوده فرکانس (هرتز)	50 - 60 Hz
درجه مقاومت محیطی	IP 44	بهره نوری (لومن بر وات)	120 Lm/W
طول عمر مفید (ساعت)	50,000 h	مدت گارانتی (ماه)	36, 60 Months
جنس جدار نور گذر	دیفیوزر پلی کربنات	جنس سیم/کابل	مسی افشان ۱-۳
پوشش بدنه	رنگ پودری (توره ای) الکترواستاتیک	جنس پیچ و مهره	استیل
نوع نصب	روکار - سقفی - آویز	دمای رنگ نور (درجه کلوین)	3000 K° / 6500 K°
گروه حفظ شار نوری	الف	آزمون کلید زنی ولتاژ	25,000 Switch
راندمان (درصد)	PF>90%	شاخص تفکیک رنگ	CRI>0.8
دمای کارکرد (سانتیگراد)	-20 ~ +60 C°	منبع نوری	LED - SMD 2835
نوع بسته بندی	کارتن کرافت ۵ لایه	نوع مدول	یکپارچه



HL50W

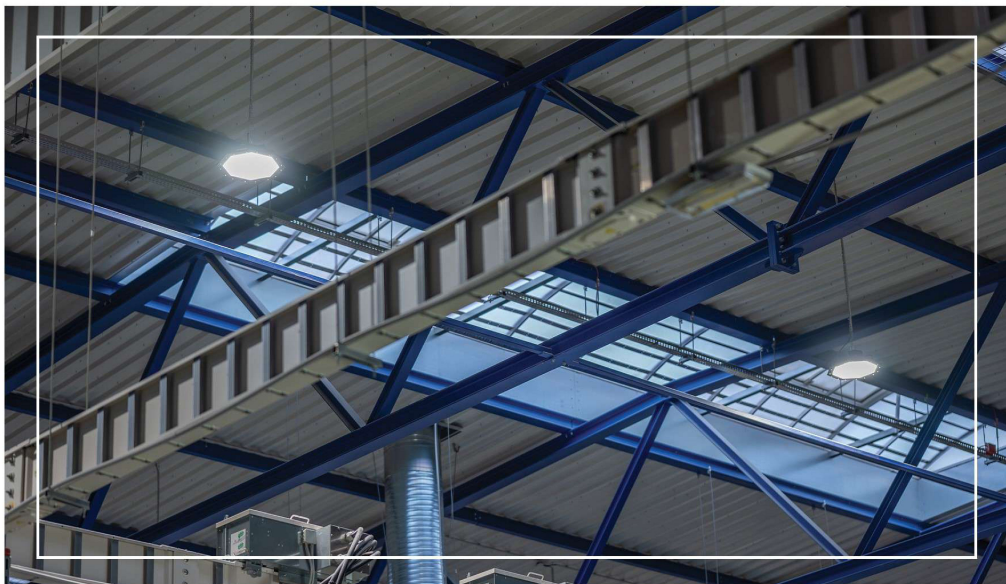


HL100W

Low bay Light



- مناسب جهت تامین روشنایی فروشگاه ها، انبار ها، کارخانه ها، سوله ها و ...
- دارای پلاگین جهت استفاده و طراحی نور در نرم افزار دیالوکس
- کاهش هزینه های نگهداری به علت مقاومت و طول عمر بالا
- دارای قلاب و زنجیر جهت نصب و راه اندازی آسان
- مجهز به درایور کنترل جریان
- قابل عرضه با ضمانت های ۳۶ / ۶۰ ماهه
- خدمات پس از فروش ۱۲ ساله



چراغ صنعتی آویز ۵۰ وات / ۱۰۰ وات

چراغ سوله ای لنزدار (سری بتا)



LED-SMD



50000Hrs



IP 66



Power Factor



220v-AC



Aluminum Alloy



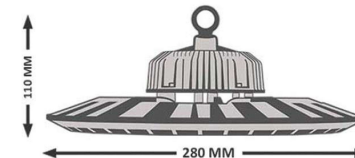
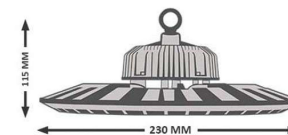
UV Free



Eco Friendly



CE Certificate



مشخصات فنی

لنز پلی کربنات	جنس جدار نور گذر	HL50W	HL100W	کد محصول
مسی افشان ۱-۳	جنس سیم/کابل	50 W	100 W	توان مصرفی (وات)
رنگ پودری (توره ای) الکترواستاتیک	پوشش بدنه	1.4 KG	1.7 KG	وزن محصول (کیلوگرم)
آلومینیوم دایکاست	جنس بدنه	0.25 A	0.5 A	جریان مصرفی (آمپر)
روکار - سقفی - آویز	نوع نصب	6500 Lm	13000 Lm	شار نوری (لومن)
4000 K° / 6500 K°	دمای رنگ نور (درجه کلوین)	230*115	280*110	ابعاد (میلی متر)
الف	گروه حفظ شار نوری	55 PCS	110 PCS	تعداد LED
25,000 Switch	آزمون کلید زنی ولتاژ	1 PCS		تعداد ماژول درایور
PF>90%	راندمان (درصد)	175v - 265v AC		ولتاژ ورودی (ولت)
CRI>0.8	شاخص تفکیک رنگ	50 - 60 Hz		محدوده فرکانس (هرتز)
-20 ~ +60 C°	دمای کارکرد (سانتیگراد)	IP 66		درجه مقاومت محیطی
LED - SMD 3030	منبع نوری	130 Lm/W		بهره نوری (لومن بر وات)
یکپارچه	نوع مدول	50,000 h		طول عمر مفید (ساعت)
کارتن کرافت ۳ لایه	نوع بسته بندی	36, 60 Months		مدت گارانتی (ماه)



HL150W

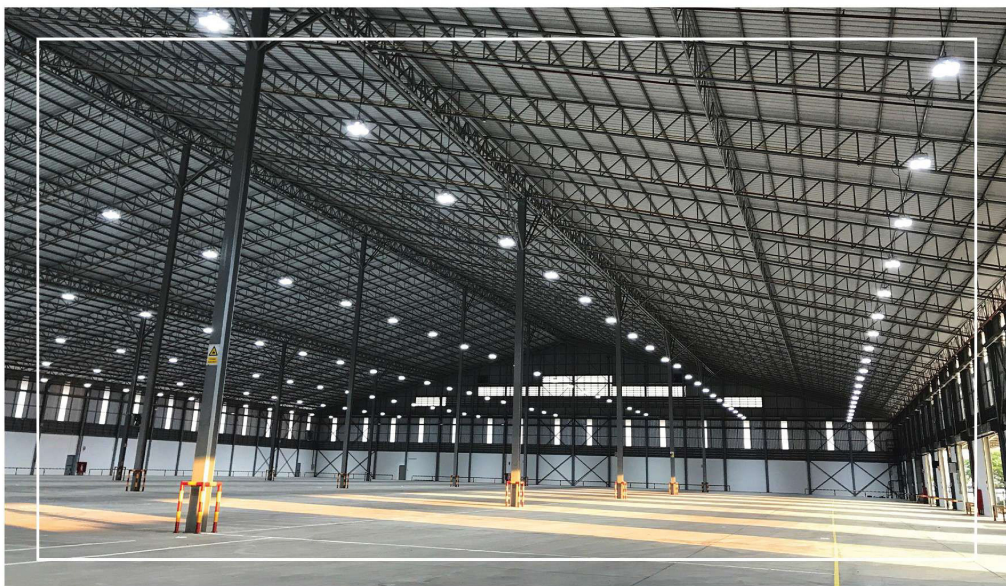


HL200W

High bay Light



- مناسب جهت تامین روشنایی فروشگاه ها، کارخانه ها، کارگاه ها، سوله ها و ...
- ایمنی بالا و کاهش خطر آتش سوزی به دلیل کارکرد با جریان پایین
- دارای پلاگین جهت استفاده و طراحی نور در نرم افزار دیالوکس
- کاهش هزینه های نگهداری به علت مقاومت و طول عمر بالا
- دارای قلاب و زنجیر جهت نصب و راه اندازی آسان
- قابل عرضه با ضمانت های ۳۶ / ۶۰ ماهه
- خدمات پس از فروش ۱۲ ساله



چراغ صنعتی آویز ۱۵۰ وات / ۲۰۰ وات

چراغ سوله ای لنزدار (سری بتا)



LED-SMD



50000Hrs



IP 66



Power Factor



220v-AC



Aluminum Alloy



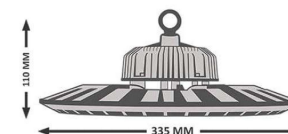
UV Free



Eco Friendly



CE Certificate



مشخصات فنی

کد محصول	HL150W	HL200W	توان مصرفی (وات)
توان مصرفی (وات)	150 W	200 W	توان مصرفی (وات)
وزن محصول (کیلوگرم)	2.3 KG	3.2 KG	وزن محصول (کیلوگرم)
جریان مصرفی (آمپر)	0.7 A	1 A	جریان مصرفی (آمپر)
شار نوری (لومن)	19500 Lm	26000 Lm	شار نوری (لومن)
ابعاد (میلیمتر)	335*110	395*110	ابعاد (میلیمتر)
تعداد LED	165 PCS	220 PCS	تعداد LED
تعداد ماژول درایور	1 PCS		تعداد ماژول درایور
ولتاژ ورودی (ولت)	175v - 265v AC		ولتاژ ورودی (ولت)
محدوده فرکانس (هرتز)	50 - 60 Hz		محدوده فرکانس (هرتز)
درجه مقاومت محیطی	IP 66		درجه مقاومت محیطی
بهره نوری (لومن بر وات)	130 Lm/W		بهره نوری (لومن بر وات)
طول عمر مفید (ساعت)	50,000 h		طول عمر مفید (ساعت)
مدت گارانتی (ماه)	36, 60 Months		مدت گارانتی (ماه)
لنز پلی کربنات	جنس جدار نور گذر	HL150W	کد محصول
مسی افشان ۳۰۱	جنس سیم/کابل	HL200W	توان مصرفی (وات)
رنگ پودری (توره ای) الکترواستاتیک	پوشش بدنه		وزن محصول (کیلوگرم)
آلومینیوم دایکاست	جنس بدنه		جریان مصرفی (آمپر)
روکار - سقفی - آویز	نوع نصب		شار نوری (لومن)
4000 K° / 6500 K°	دمای رنگ نور (درجه کلوین)		ابعاد (میلیمتر)
الف	گروه حفظ شار نوری		تعداد LED
25,000 Switch	آزمون کلید زنی ولتاژ		تعداد ماژول درایور
PF>90%	راندمان (درصد)		ولتاژ ورودی (ولت)
CRI>0.8	شاخص تفکیک رنگ		محدوده فرکانس (هرتز)
-20 ~ +60 C°	دمای کارکرد (سانتیگراد)		درجه مقاومت محیطی
LED - SMD 3030	منبع نوری		بهره نوری (لومن بر وات)
یکپارچه	نوع مدول		طول عمر مفید (ساعت)
کارتن کرافت ۳ لایه	نوع بسته بندی		مدت گارانتی (ماه)



HLK50W

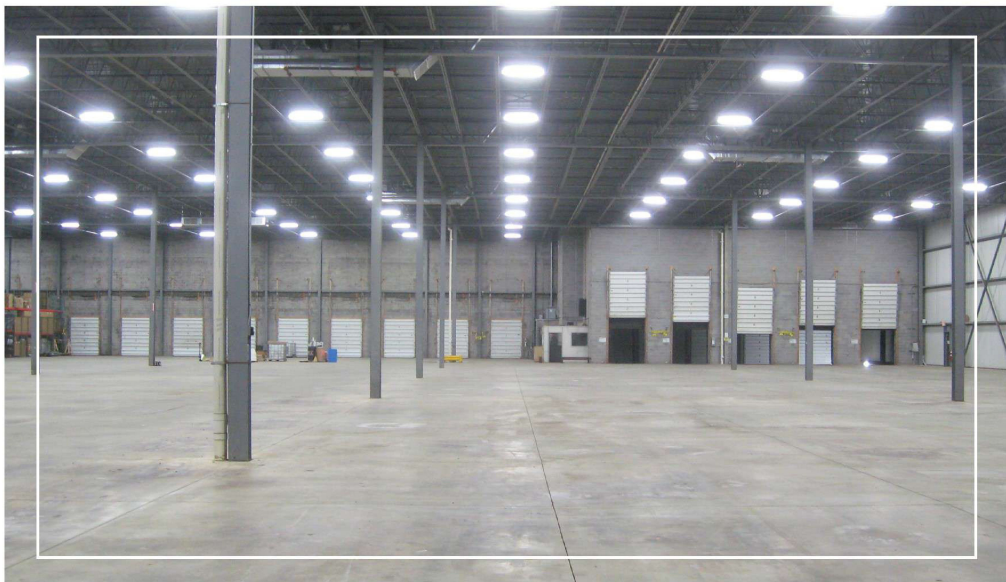


HLK100W



Low bay Light

- مناسب جهت تامین روشنایی سالن های صنعتی، کارگاه ها، سوله ها و...
- دارای پلاگین جهت استفاده و طراحی نور در نرم افزار دیالوکس
- کاهش هزینه های نگهداری به علت مقاومت و طول عمر بالا
- دارای قلاب و زنجیر جهت نصب و راه اندازی آسان
- مجهز به درایور کنترل جریان
- قابل عرضه با ضمانت های ۳۶ / ۶۰ ماهه
- خدمات پس از فروش ۱۲ ساله



چراغ صنعتی کاسه دار ۵۰ وات / ۱۰۰ وات

چراغ سوله ای لنزدار (سری بتا)



LED-SMD



50000Hrs



IP 66



Power Factor



220v-AC



Aluminum Alloy



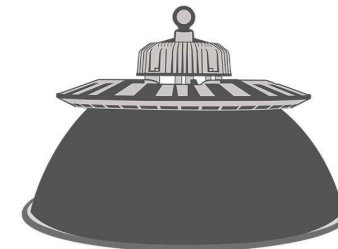
UV Free



Eco Friendly



CE Certificate



مشخصات فنی

لنز پلی کربنات	جنس جدار نور گذر	HLK50W	HLK100W	کد محصول
مسی افشان ۳۰۱	جنس سیم/کابل	50 W	100 W	توان مصرفی (وات)
رنگ پودری (توره ای) الکترواستاتیک	پوشش بدنه	1.6 KG	1.9 KG	وزن محصول (کیلوگرم)
آلومینیوم دایکاست	جنس بدنه	0.25 A	0.5 A	جریان مصرفی (آمپر)
روکار - سقفی - آویز	نوع نصب	6500 Lm	13000 Lm	شار نوری (لومن)
4000 K° / 6500 K°	دمای رنگ نور (درجه کلوین)	355*240	370*250	ابعاد (میلی متر)
الف	گروه حفظ شار نوری	55 PCS	110 PCS	تعداد LED
25,000 Switch	آزمون کلید زنی ولتاژ	1 PCS		تعداد ماژول درایور
PF>90%	راندمان (درصد)	175v - 265v AC		ولتاژ ورودی (ولت)
CRI>0.8	شاخص تفکیک رنگ	50 - 60 Hz		محدوده فرکانس (هرتز)
-20 ~ +60 C°	دمای کارکرد (سانتیگراد)	IP 66		درجه مقاومت محیطی
LED - SMD 3030	منبع نوری	130 Lm/W		بهره نوری (لومن بر وات)
یکپارچه	نوع مدول	50,000 h		طول عمر مفید (ساعت)
کارتن کرافت ۳ لایه	نوع بسته بندی	36, 60 Months		مدت گارانتی (ماه)



HLK150W

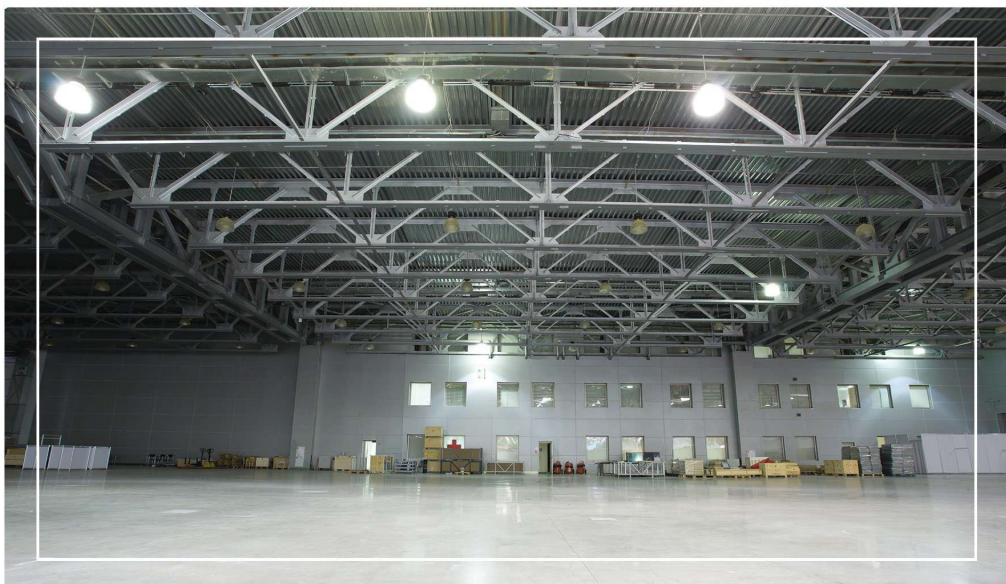


HLK200W

High bay Light



- مناسب جهت تامین روشنایی سالن های صنعتی، کارگاه ها، سوله ها و ...
- ایمنی بالا و کاهش خطر آتش سوزی به دلیل کارکرد با جریان پایین
- دارای پلاگین جهت استفاده و طراحی نور در نرم افزار دیالوکس
- کاهش هزینه های نگهداری به علت مقاومت و طول عمر بالا
- دارای قلاب و زنجیر جهت نصب و راه اندازی آسان
- قابل عرضه با ضمانت های ۳۶ / ۶۰ ماهه
- خدمات پس از فروش ۱۲ ساله



چراغ سوله ای لنزدار (سری بتا)



LED-SMD



50000Hrs



IP 66



Power Factor



220v-AC



Aluminum Alloy



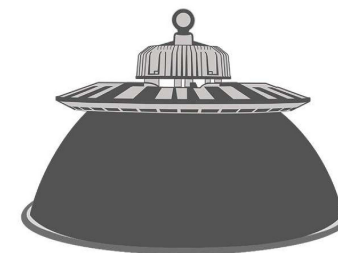
UV Free



Eco Friendly



CE Certificate



مشخصات فنی

لنز پلی کربنات	جنس جدار نور گذر	HLK150W	HLK200W	کد محصول
مسی افشان ۳۰۱	جنس سیم/کابل	150 W	200 W	توان مصرفی (وات)
رنگ پودری (توره ای) الکترواستاتیک	پوشش بدنه	2.6 KG	3.6 KG	وزن محصول (کیلوگرم)
آلومینیوم دایکاست	جنس بدنه	0.7 A	1 A	جریان مصرفی (آمپر)
روکار - سقفی - آویز	نوع نصب	19500 Lm	26000 Lm	شار نوری (لومن)
4000 K° / 6500 K°	دمای رنگ نور (درجه کلوین)	420*280	460*280	ابعاد (میلی متر)
الف	گروه حفظ شار نوری	165 PCS	220 PCS	تعداد LED
25,000 Switch	آزمون کلید زنی ولتاژ	1 PCS		تعداد ماژول درایور
PF>90%	راندمان (درصد)	175v - 265v AC		ولتاژ ورودی (ولت)
CRI>0.8	شاخص تفکیک رنگ	50 - 60 Hz		محدوده فرکانس (هرتز)
-20 ~ +60 C°	دمای کارکرد (سانتیگراد)	IP 66		درجه مقاومت محیطی
LED - SMD 3030	منبع نوری	130 Lm/W		بهره نوری (لومن بر وات)
یکپارچه	نوع مدول	50,000 h		طول عمر مفید (ساعت)
کارتن کرافت ۳ لایه	نوع بسته بندی	36, 60 Months		مدت گارانتی (ماه)



HLB50W



HLB100W



Low bay - Flood Light

- مناسب جهت تامین روشنایی فروشگاه ها، فرودگاه ها، بندر، بوستان ها، معابر و ...
- قابل نصب بر انواع پایه های روشنایی و امکان زاویه پذیری ۳۶۰ درجه
- دارای پلاگین جهت استفاده و طراحی نور در نرم افزار دیالوکس
- کاهش هزینه های نگهداری به علت مقاومت و طول عمر بالا
- مصرف انرژی پایین و بهره وری بالا
- قابل عرضه با ضمانت های ۳۶ / ۶۰ ماهه
- خدمات پس از فروش ۱۲ ساله



چراغ صنعتی براکت دار ۵۰ وات / ۱۰۰ وات

چراغ سوله ای لنزدار (سری بتا)



LED-SMD



50000Hrs



IP 66



Power Factor



220v-AC



Aluminum Alloy



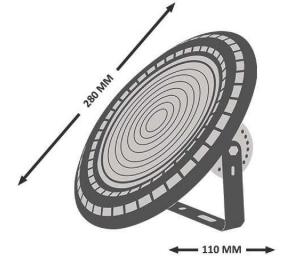
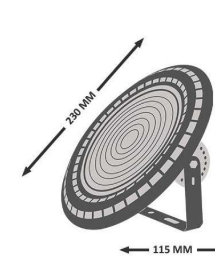
UV Free



Eco Friendly



CE Certificate



مشخصات فنی

کد محصول	HLB50W	HLB100W	توان مصرفی (وات)
توان مصرفی (وات)	50 W	100 W	توان مصرفی (وات)
وزن محصول (کیلوگرم)	1.8 KG	2.2 KG	وزن محصول (کیلوگرم)
جریان مصرفی (آمپر)	0.25 A	0.5 A	جریان مصرفی (آمپر)
شار نوری (لومن)	6500 Lm	13000 Lm	شار نوری (لومن)
ابعاد (میلیمتر)	230*115	280*110	ابعاد (میلیمتر)
تعداد LED	55 PCS	110 PCS	تعداد LED
تعداد ماژول درایور	1 PCS		تعداد ماژول درایور
ولتاژ ورودی (ولت)	175v - 265v AC		ولتاژ ورودی (ولت)
محدوده فرکانس (هرتز)	50 - 60 Hz		محدوده فرکانس (هرتز)
درجه مقاومت محیطی	IP 66		درجه مقاومت محیطی
بهره نوری (لومن بر وات)	130 Lm/W		بهره نوری (لومن بر وات)
طول عمر مفید (ساعت)	50,000 h		طول عمر مفید (ساعت)
مدت گارانتی (ماه)	36, 60 Months		مدت گارانتی (ماه)
لنز پلی‌کربنات	جنس جدار نور گذر		لنز پلی‌کربنات
مسی افشان ۳۰۱	جنس سیم/کابل		مسی افشان ۳۰۱
رنگ پودری (توره ای) الکترواستاتیک	پوشش بدنه		رنگ پودری (توره ای) الکترواستاتیک
آلومینیوم دایکاست	جنس بدنه		آلومینیوم دایکاست
روکار - دیواری - سقفی	نوع نصب		روکار - دیواری - سقفی
4000 K° / 6500 K°	دمای رنگ نور (درجه کلوین)		4000 K° / 6500 K°
الف	گروه حفظ شار نوری		الف
25,000 Switch	آزمون کلید زنی ولتاژ		25,000 Switch
PF>90%	راندمان (درصد)		PF>90%
CRI>0.8	شاخص تفکیک رنگ		CRI>0.8
-20 ~ +60 C°	دمای کارکرد (سانتیگراد)		-20 ~ +60 C°
LED - SMD 3030	منبع نوری		LED - SMD 3030
یکپارچه	نوع مدول		یکپارچه
کارتن کرافت ۳ پایه	نوع بسته بندی		کارتن کرافت ۳ پایه



HLB150W



HLB200W

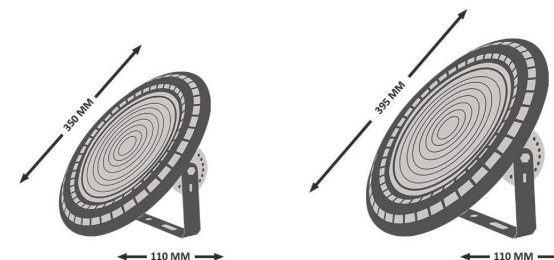
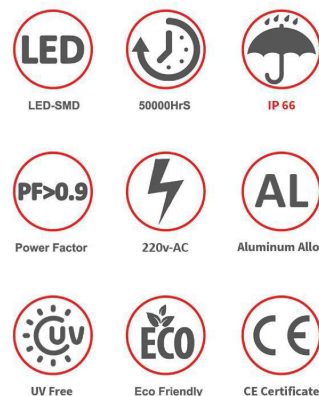
High bay - Flood Light



- مناسب جهت تامین روشنایی فروشگاه ها، بوستان ها، زمین های ورزشی و...
- دارای پلاگین جهت استفاده و طراحی نور در نرم افزار دیالوکس
- زاویه پخش نور مناسب و یکنواخت و عدم ایجاد خیرگی نور
- عدم افت شدت نور بر اثر گذر زمان و استفاده مکرر
- مجهز به درایور کنترل جریان
- قابل عرضه با ضمانت های ۳۶ / ۶۰ ماهه
- خدمات پس از فروش ۱۲ ساله

چراغ صنعتی براکت دار ۱۵۰ وات / ۲۰۰ وات

چراغ سوله ای لنزدار (سری بتا)



... مشخصات فنی ...

لنز پلی کربنات	جنس جدار نور گذر	HLB150W	HLB200W	کد محصول
مسی افشان ۳۰۱	جنس سیم/کابل	150 W	200 W	توان مصرفی (وات)
رنگ پودری (توره ای) الکترواستاتیک	پوشش بدنه	2.8 KG	3.8 KG	وزن محصول (کیلوگرم)
آلومینیوم دایکاست	جنس بدنه	0.7 A	1 A	جریان مصرفی (آمپر)
روکار - دیواری - سقفی	نوع نصب	19500 Lm	26000 Lm	شار نوری (لومن)
4000 K° / 6500 K°	دمای رنگ نور (درجه کلوین)	335*110	395*110	ابعاد (میلی متر)
الف	گروه حفظ شار نوری	165 PCS	220 PCS	تعداد LED
25,000 Switch	آزمون کلید زنی ولتاژ	1 PCS		تعداد ماژول درایور
PF>90%	راندمان (درصد)	175v - 265v AC		ولتاژ ورودی (ولت)
CRI>0.8	شاخص تفکیک رنگ	50 - 60 Hz		محدوده فرکانس (هرتز)
-20 ~ +60 C°	دمای کارکرد (سانتیگراد)	IP 66		درجه مقاومت محیطی
LED - SMD 3030	منبع نوری	130 Lm/W		بهره نوری (لومن بر وات)
یکپارچه	نوع مدول	50,000 h		طول عمر مفید (ساعت)
کارتن کرافت ۳ لایه	نوع بسته بندی	36, 60 Months		مدت گارانتی (ماه)

